

最新省エネ技術「ブラシレスDCモータのベクトル制御」の開発に

高電圧・大容量モータ駆動回路拡張に対応

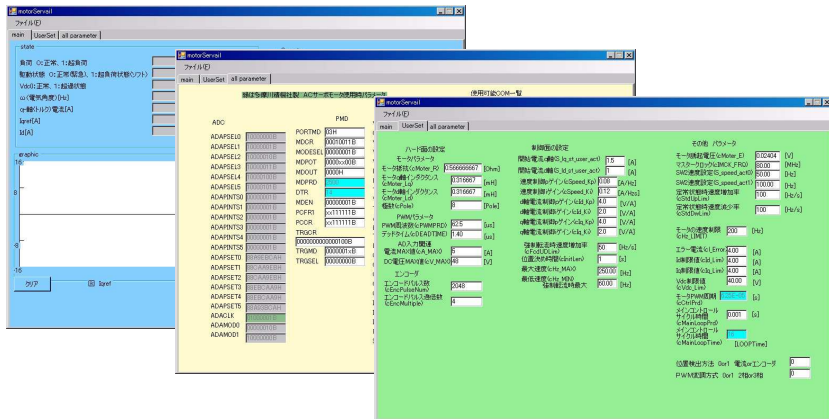


ブラシレスDCモータ・ベクトル制御開発プラットフォーム V2.0

T370MTR-N1 98,000 円
(1 シヤント、3 シヤント方式対応)

T370MTR-N2 128,000 円 (消費税別途)
(1 シヤント、3 シヤント方式、2 センサ方式対応)

ベクトル制御技術は産業機器、車載機器、インバータ・エアコン、ドラム型洗濯機などベクトル制御機器の開発の必須技術です。ベクトル・エンジン搭載 ARM Cortex M3 プロセッサTMPM370(東芝)により、ブラシレスDCモータ・ベクトル制御システムの開発が容易になりました。



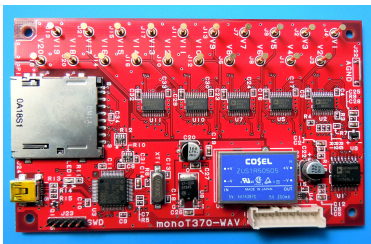
- ★1シヤント、3シヤント方式、2センサ方式 (T370MTR-N2) の駆動制御に対応
- ★各方式のサンプル・プログラムのソースコードがCDで付属
- ★基板上的駆動回路は、13V~60Vに対応 (添付の電源およびモータは24V)
- ★外付けの高電圧・大電流インバータ駆動回路接続用の拡張コネクタを用意
- ★ARM社標準CMSIS-DAP仕様のJTAG回路搭載で各社開発環境に対応
- ★ベクトル制御回路データ (電流・電圧指令値・電流 Id 指令・電流 Iq 指令等) 4チャンネルをリアルタイムで波形表示する回路搭載。オプション (別売) の制御波形表示&レコーダ基板接続により、20チャンネル同時観測および記録も可能。
- ★電流検出用の外付け差動増幅回路を搭載。

各種オプション基板&装置により、開発を強力にサポート！



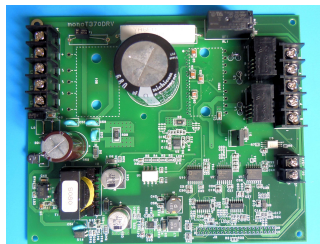
制御波形表示&レコーダ基板

★20チャンネルのベクトル制御波形を表示
48,000 円(税別途)



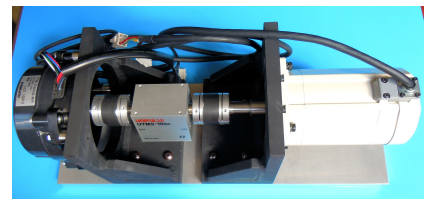
高電圧・大電流インバータ駆動基板

★AC100/200V 大電流駆動回路基板
298,000 円(税別途)



モータ負荷トルク印加装置

★負荷トルクを加えて制御特性の最適化
(お客様のモータに合わせてカスタム供給)



株式会社イーエスピー企画

〒501-6257 岐阜県羽島市福寿町平方 4-41

岐阜羽島テクノビル

(新幹線「岐阜羽島駅」徒歩3分)

TEL 058-397-0660

FAX 058-397-0661

Email office@esp.jp

http://www.esp.jp/